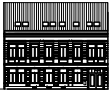


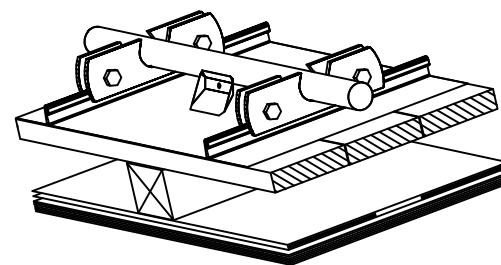
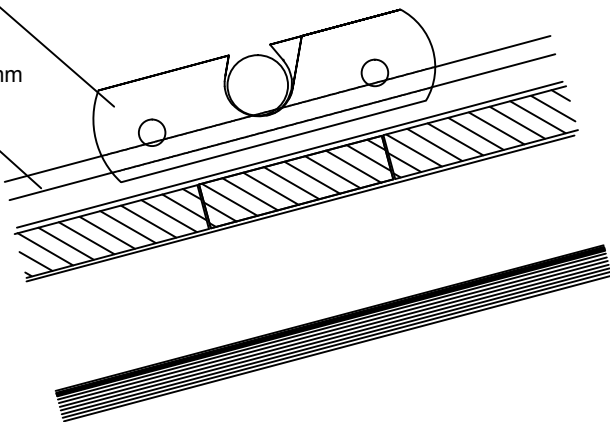


Název projektu: <b>REKONSTRUKCE BYTOVÉHO DOMU Č.P. 244</b> rekonstrukce bytového domu č.p. 244, na parcele č. 111, 156 v k.ú. Heřmanův Městec, obec Heřmanův Městec			
Stavebník: <b>MĚSTO HEŘMANŮV MĚSTEC</b> náměstí Míru 4, 538 03 Heřmanův Městec Statutární zástupce: Josef Kozel - starosta města, IČO: 00270041			
Generální projektant: <b>Ing. arch. Marek Lehmann</b> Pujmanové 1553/14 14000 Praha 4, e-mail: lehmann@archinet.cz, tel. +420603957834			
Autorský tým: Ing.arch. Marek Lehmann, Ing.arch. Jan Malec, Ing.arch. Šimon Mika, Ing.arch. Michala Navrátilová Ing.arch.Jana Vančurová,Ing.arch.Barbora Kolářová,Ing.arch.Klára Krejčí			
Umístění: ±0,000 = 278,55m. n. m. BPV, souřadnicový systém S-JTSK		Datum: <b>03/2018</b>	
Název části: <b>Detaily</b>	Číslo výkresu: <b>D.1.1.2.60</b>	Stupeň: <b>DPS</b>	Paré:

02. Systém sněhové zábrany

01. RHEINZINK®, r.š. 570-670 mm / tl. 0,7 mm  
- krytí na dvojitou stojatou drážku



**RHEINZINK® DVOJITÁ STOJATÁ DRÁŽKA**

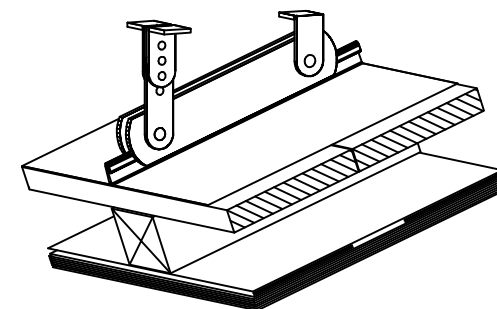
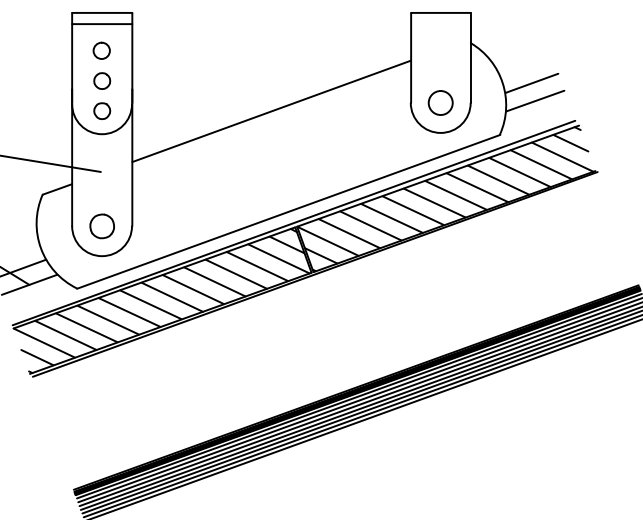
**Jednoduchá sněhová zábrana**

**DET 01.A/K.14/DET 3020**

**3058**

02. Držák nášlapného stupně

plech Titanzink, r.š. 570-670 mm / tl. 0,7 mm  
- krytí na dvojitou stojatou drážku

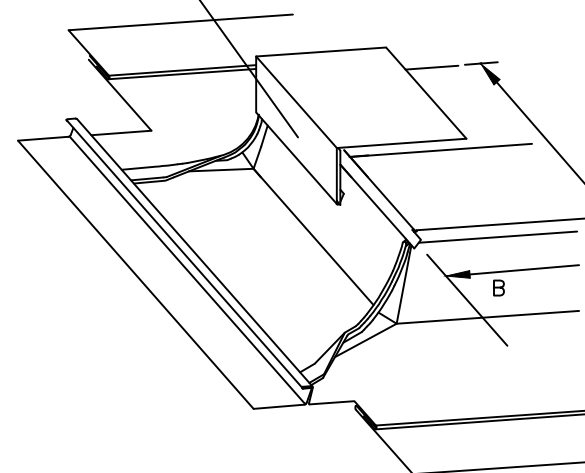
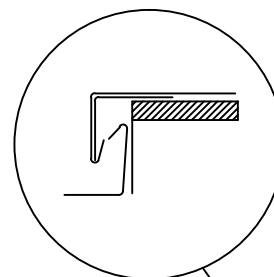
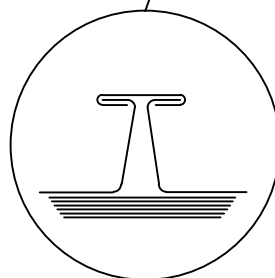
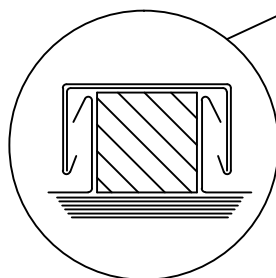
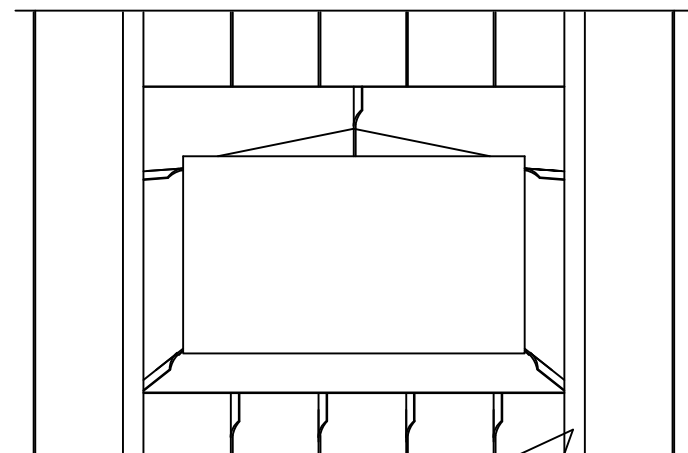


**DVOJITÁ STOJATÁ DRÁŽKA**

**Držák nášlapného stupně**

**3056**

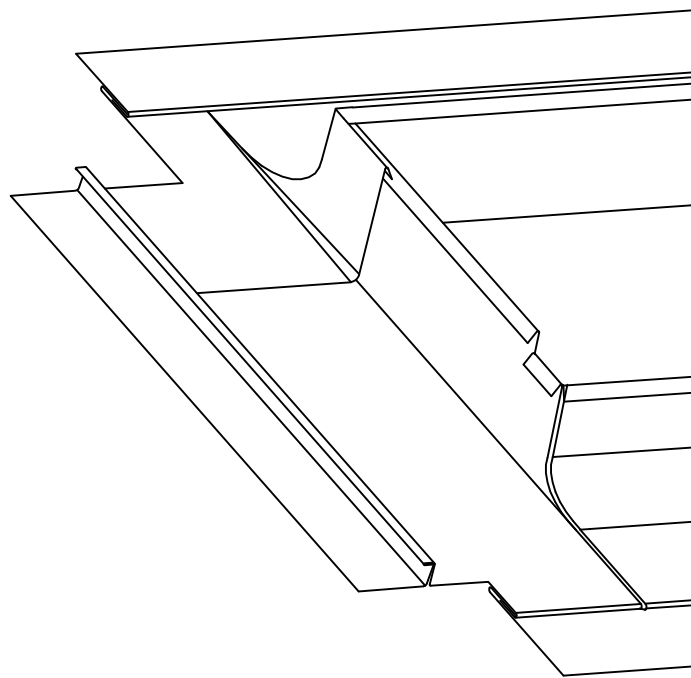
**DET 01.B/K.10**



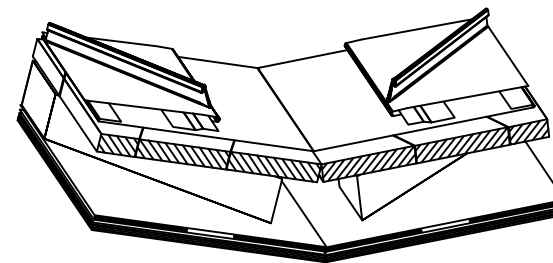
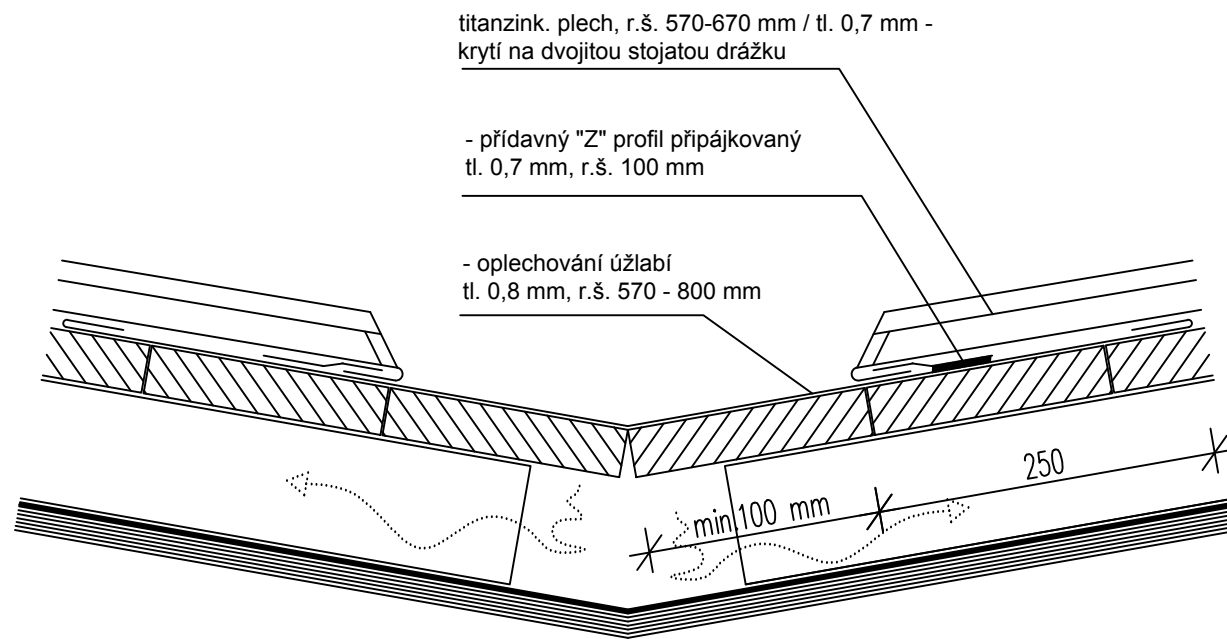
**DVOJITÁ STOJATÁ DRÁŽKA**  
**Napojení střešního výlezu**

**DET 01.C/K.12, 13**

**3048**



**DVOJITÁ STOJATÁ DRÁŽKA**  
**Napojení ke střešnímu oknu**  
**- krycím rámem**  
**3047**



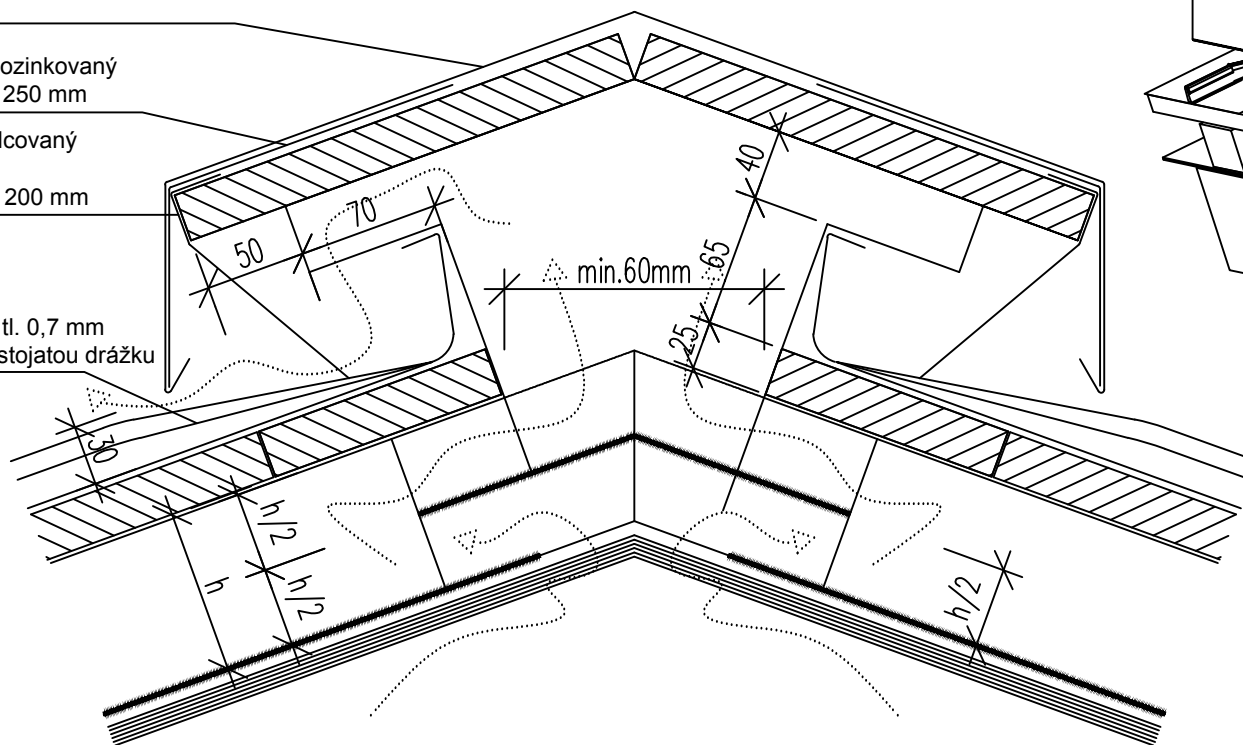
**DVOJITÁ STOJATÁ DRÁŽKA**  
Úžlabí s přídavnou drážkou  
(pro střešní sklon od 10°)

- krytí hřebene  
tl. 0,8 mm, r.š. 750 mm

Vyztužovací pás, pozinkovaný  
tl. 1,0 mm, r.š. 2 x 250 mm

tahokov, leskle válcovaný  
- děrovaný pás  
tl. 1,0 mm, r.š. 2 x 200 mm

r.š. 570-670 mm / tl. 0,7 mm  
- krytí na dvojitou stojatou drážku



sklon střechy	min. výška větranej vzduchovej mezery "h"
> 15°	40 mm

#### DVOJITÁ STOJATÁ DRÁŽKA

**Hřeben sedlové střechy s odvětráním  
pro střešní sklon > 25°**

(tepelná izolace v úrovni stropu)

**DET 01.D/K.15**

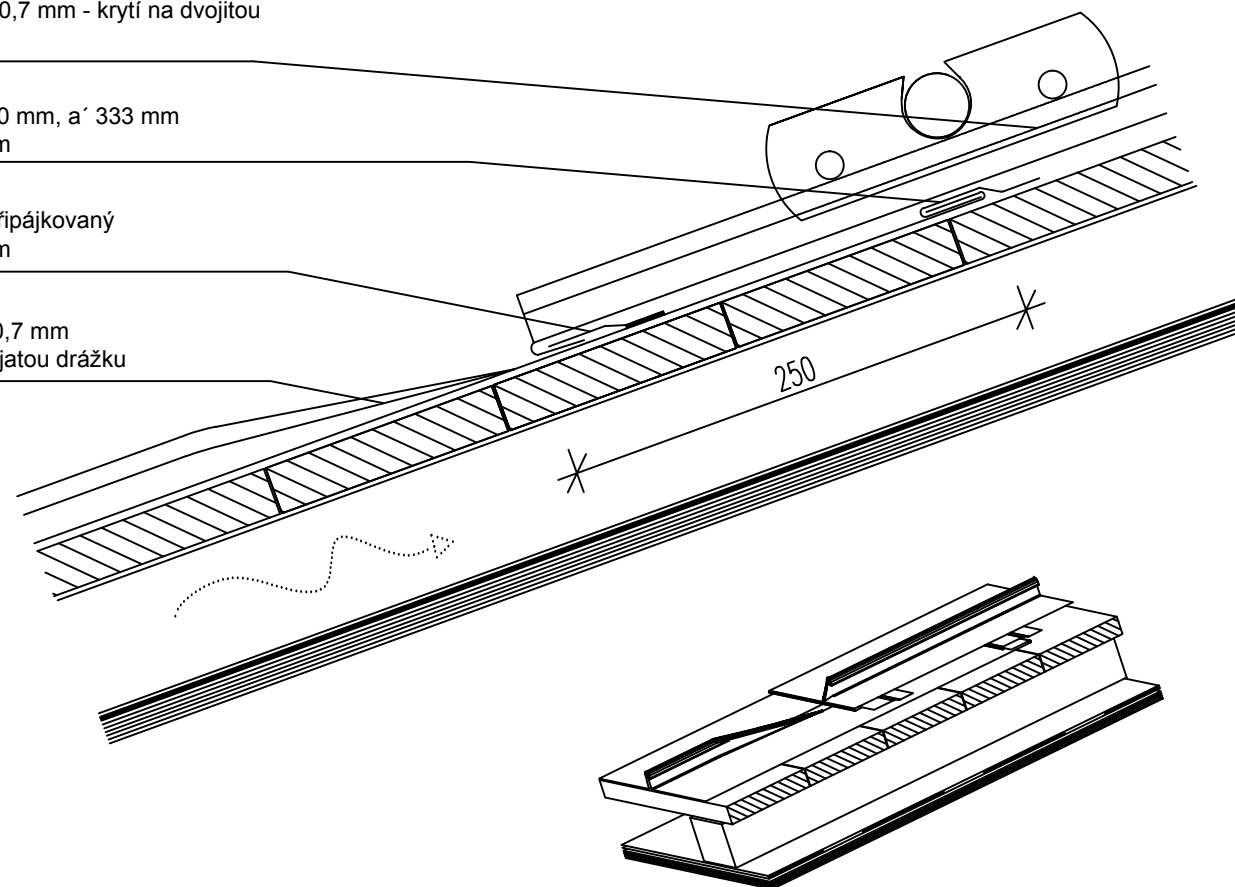
**3031.1**

r.š. 570-670 mm / tl. 0,7 mm - krytí na dvojitou  
stojatou drážku

- ležatá příponka, š. 30 mm, a' 333 mm  
tl. 0,7 mm, r.š. 100 mm

- přídatný "Z" profil, připájkovaný  
tl. 0,7 mm, r.š. 100 mm

r.š. 570-670 mm / tl. 0,7 mm  
- krytí na dvojitou stojatou drážku



## DVOJITÁ STOJATÁ DRÁŽKA

Průčný spoj s přídatnou drážkou  
(pro střešní sklon od 10°)



r.š. 570-670 mm / tl. 0,7 mm  
- krytí na dvojitou stojatou drážku

- zatahovací (okapnicový) pás  
tl. 0,8 mm, r.š. 333 mm

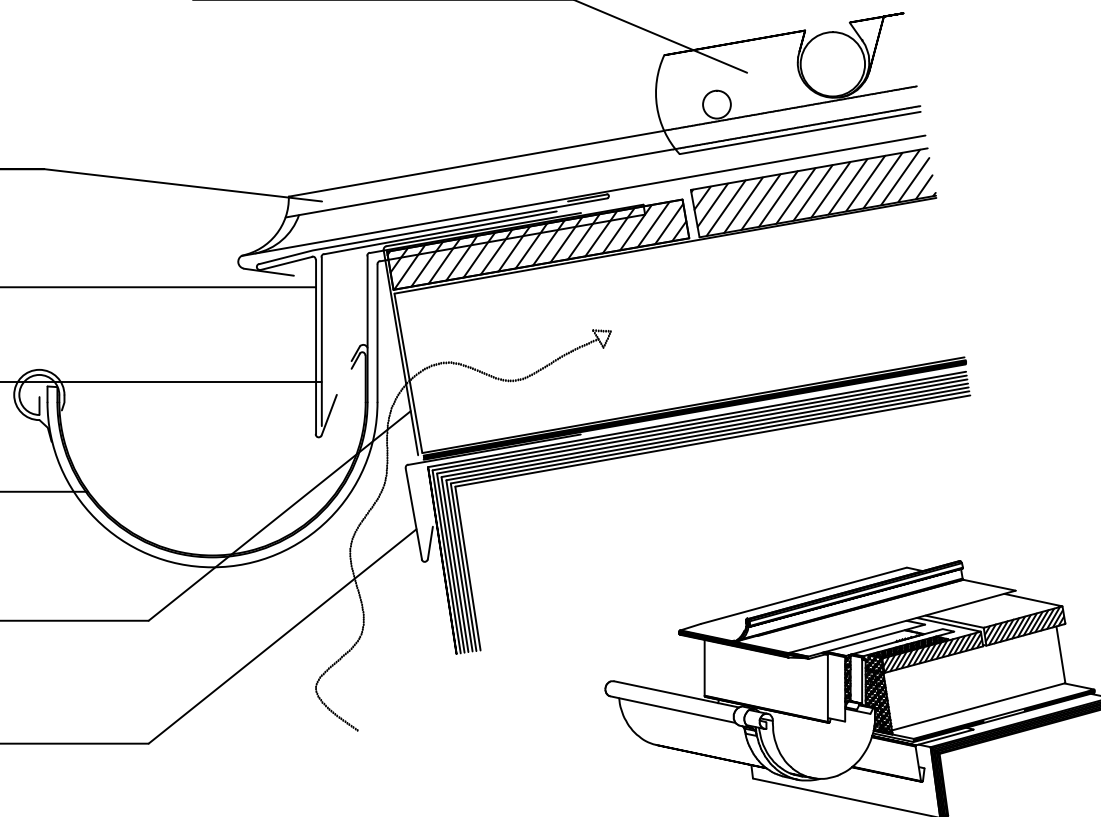
Vyztužovací pás, pozinkovaný  
tl. 1,0 mm, r.š. 250 mm

- půlkulatý žlab včetně žlabového háku

- děrovaný pás  
tl. 1,0 mm, r.š. 200 mm

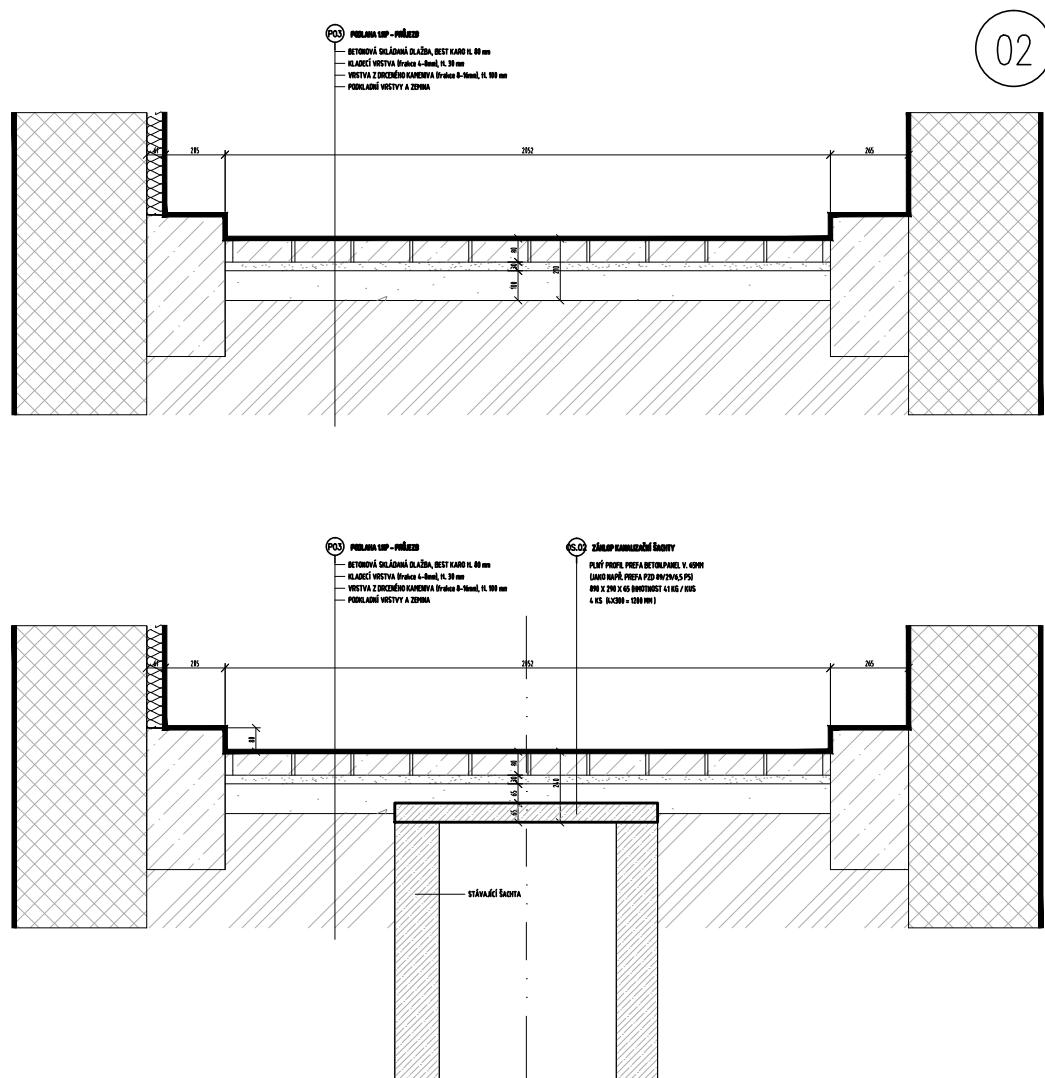
- ukončovací profil s okapovýmnosem  
tl. 0,7 mm, r.š. 167 mm

07. Jednotrubkový sněhový zachytávač

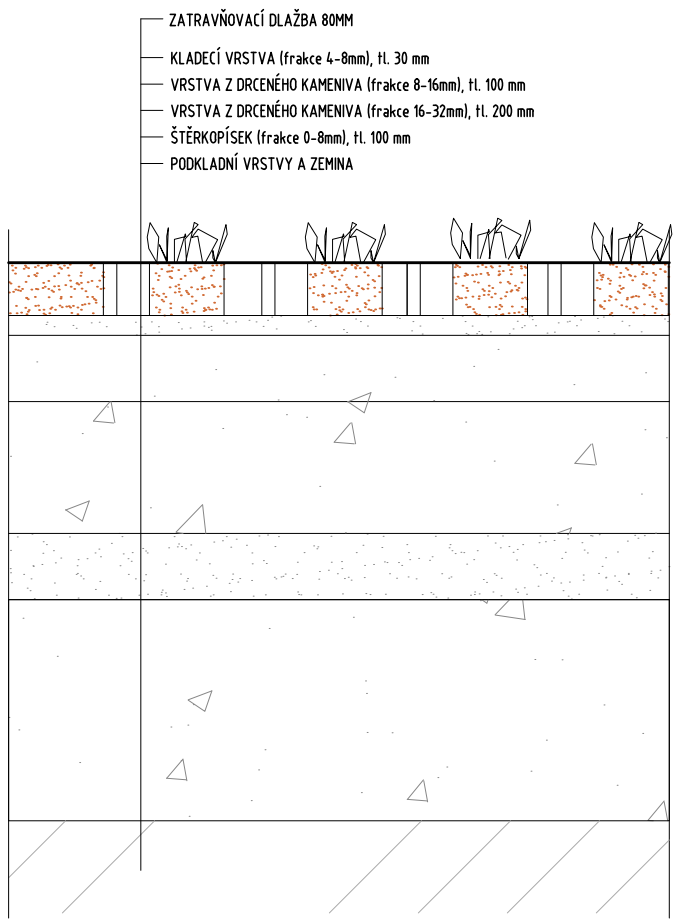
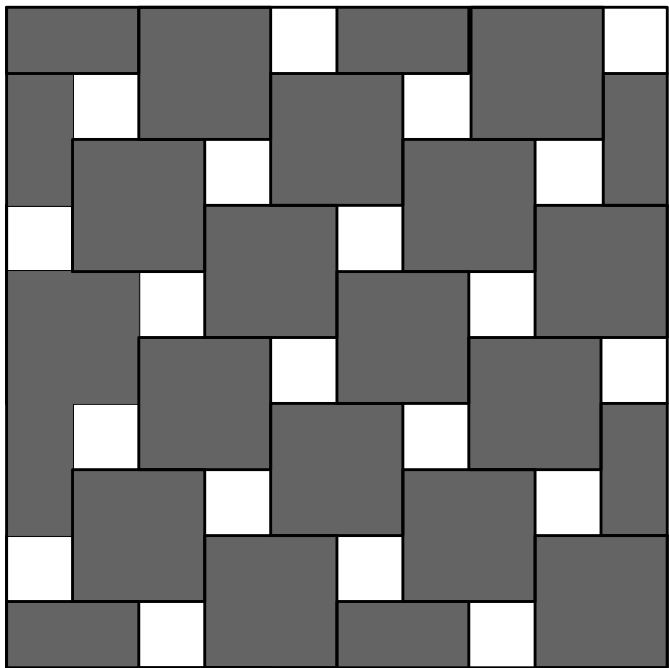
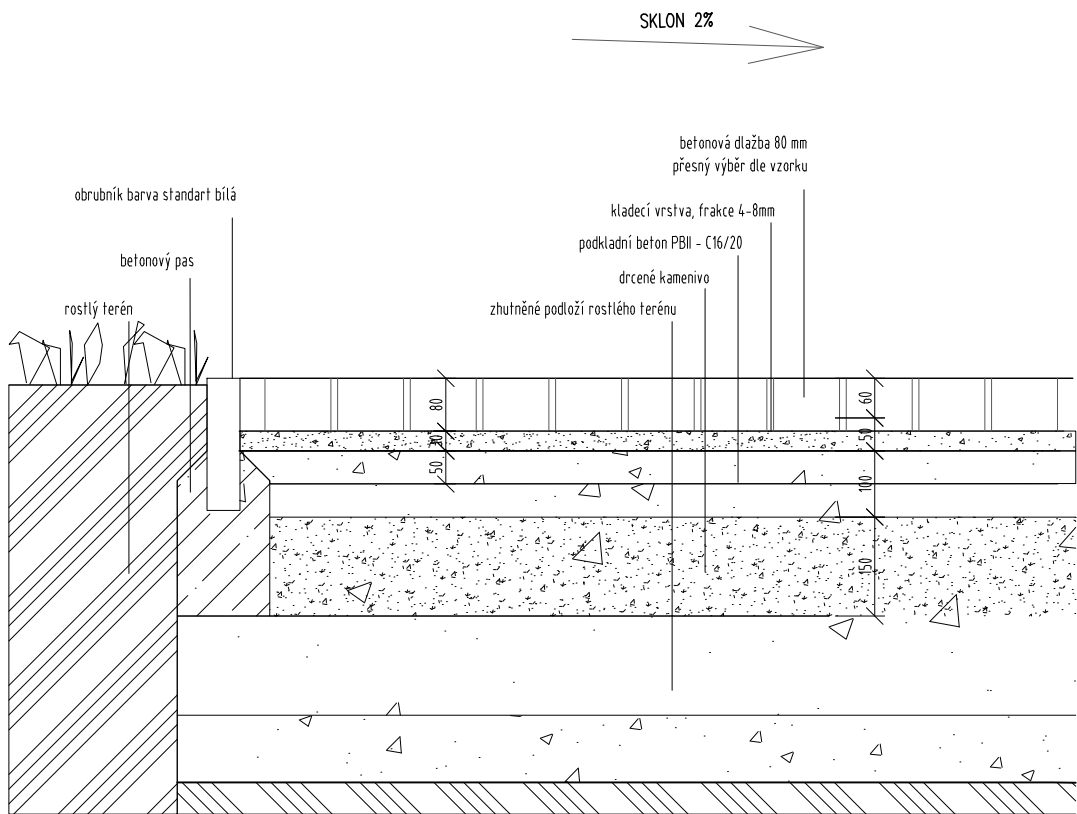


**DVOJITÁ STOJATÁ DRÁŽKA**

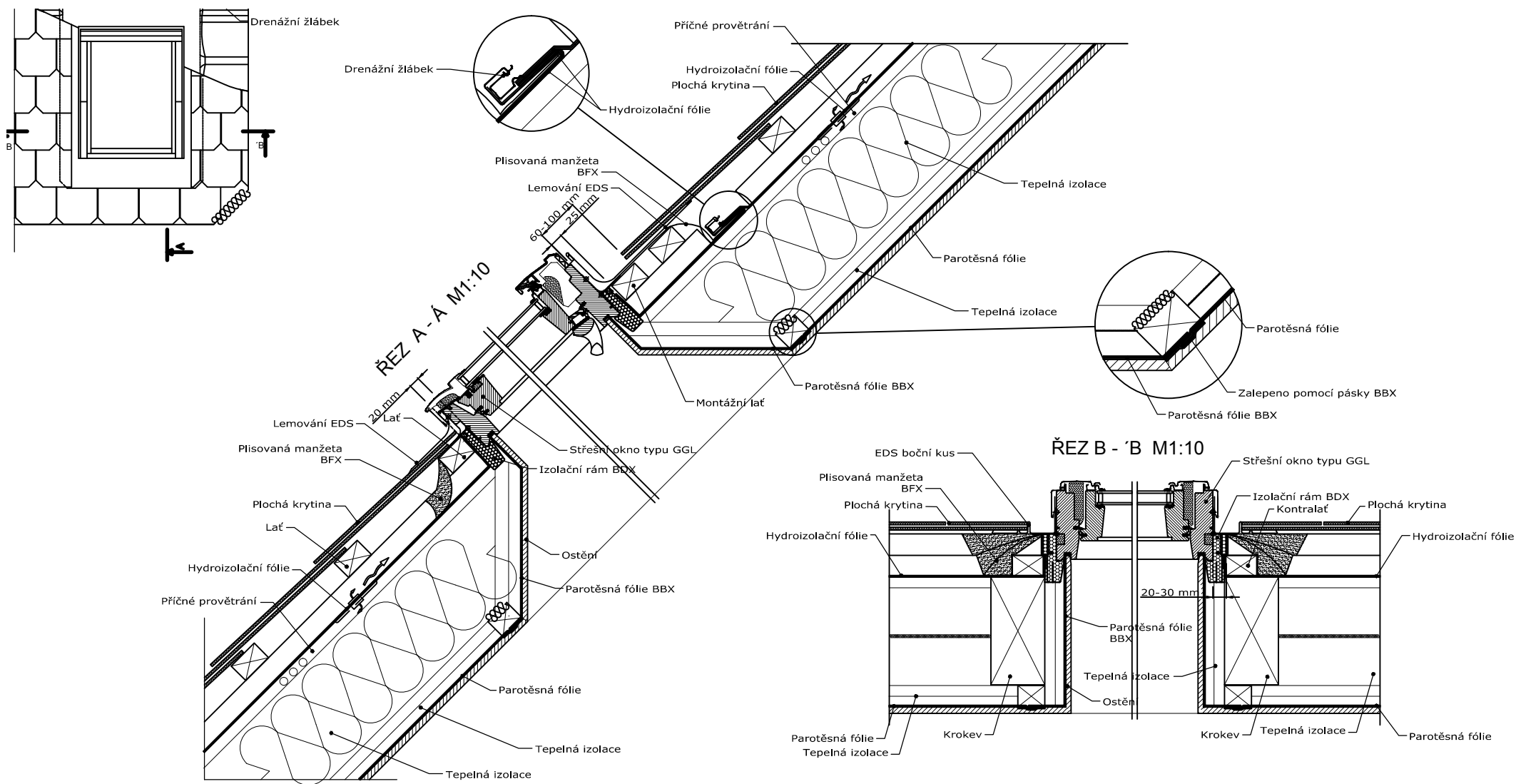
**Zavěšený půlkulatý žlab**



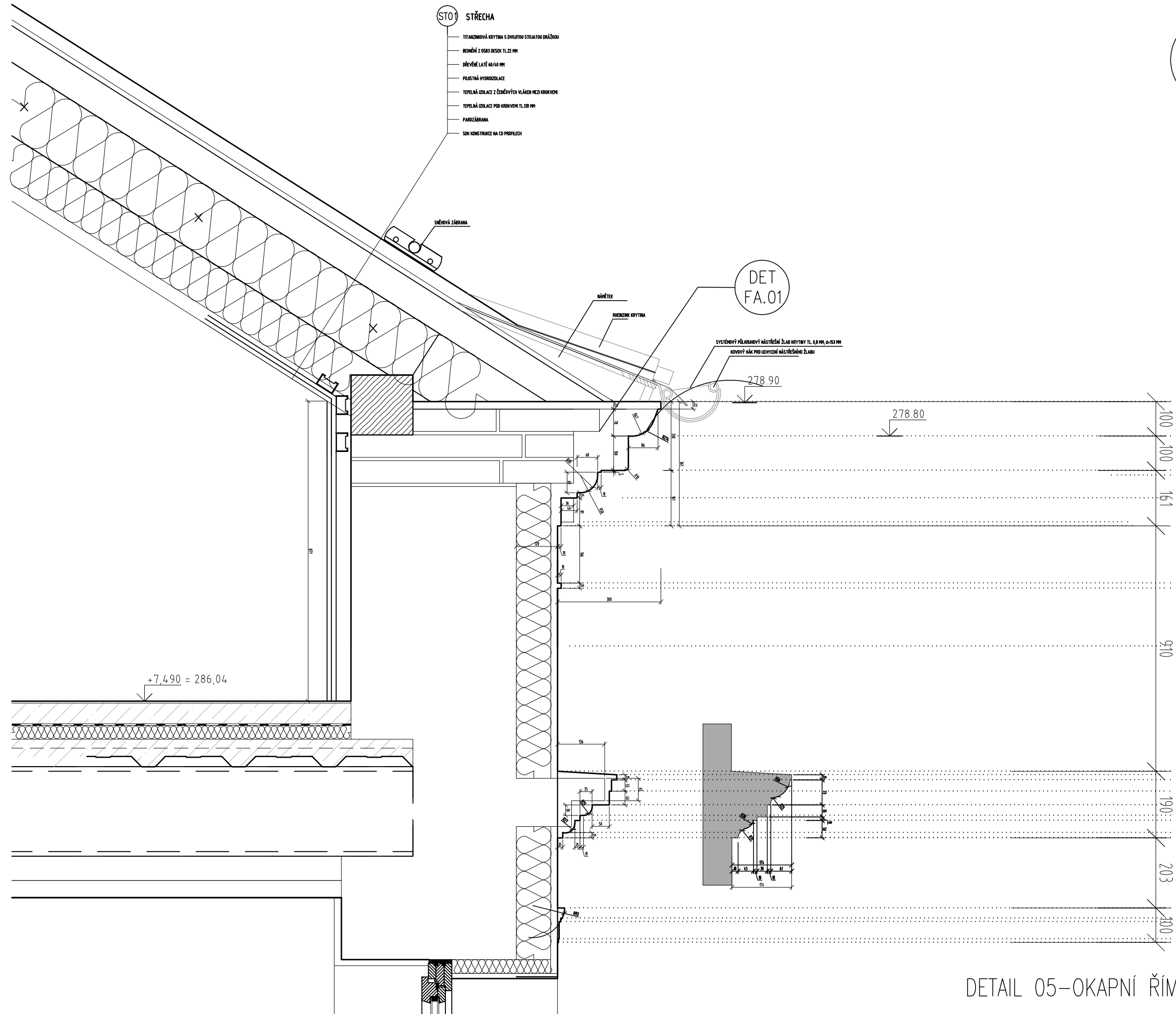
DETAIL 02-PODLAHA V PRŮJEZDU (1:20)



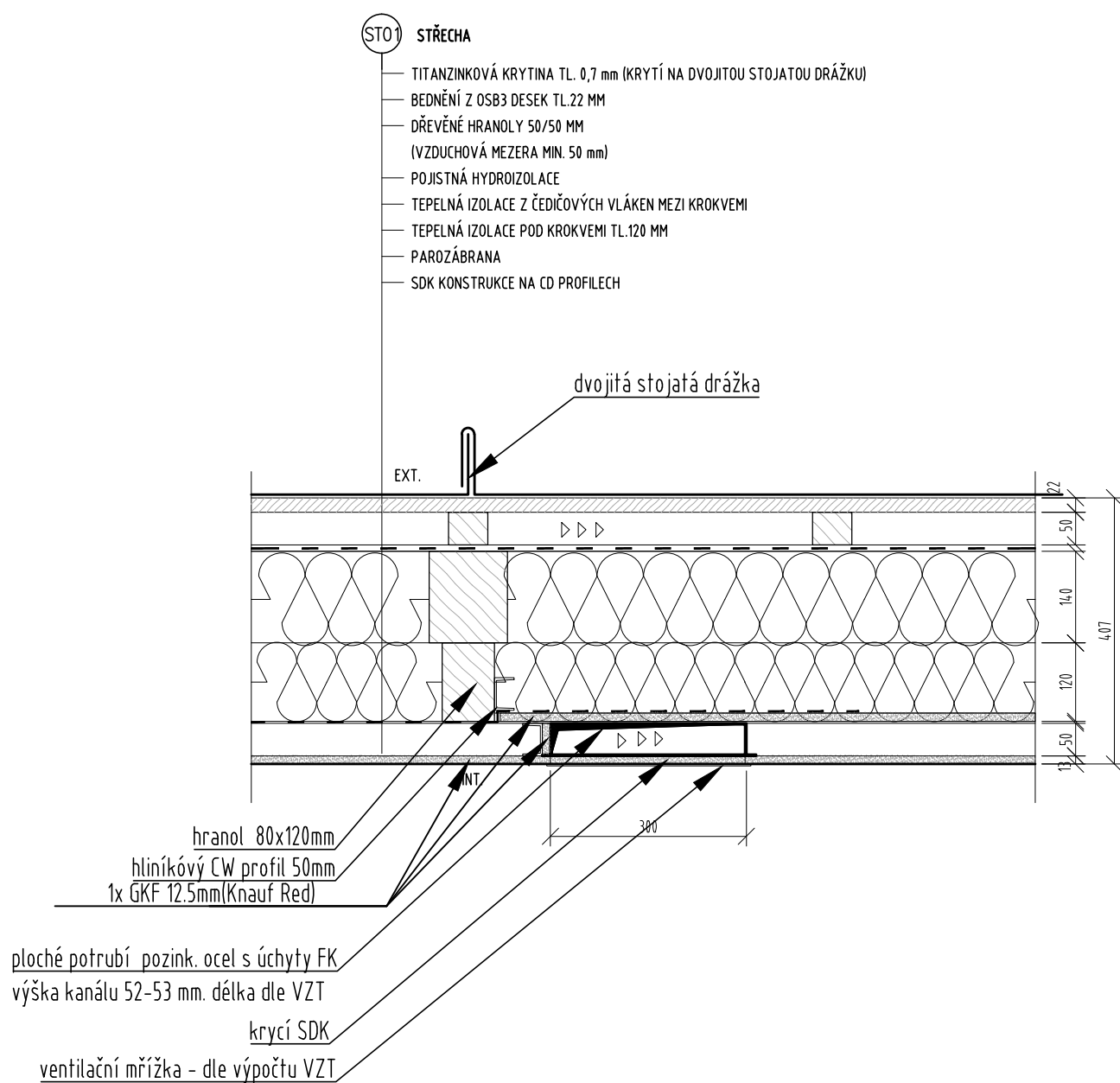
DETAIL 03—SKLADBA VENKOVNÍCH POVRCHŮ (1:10)



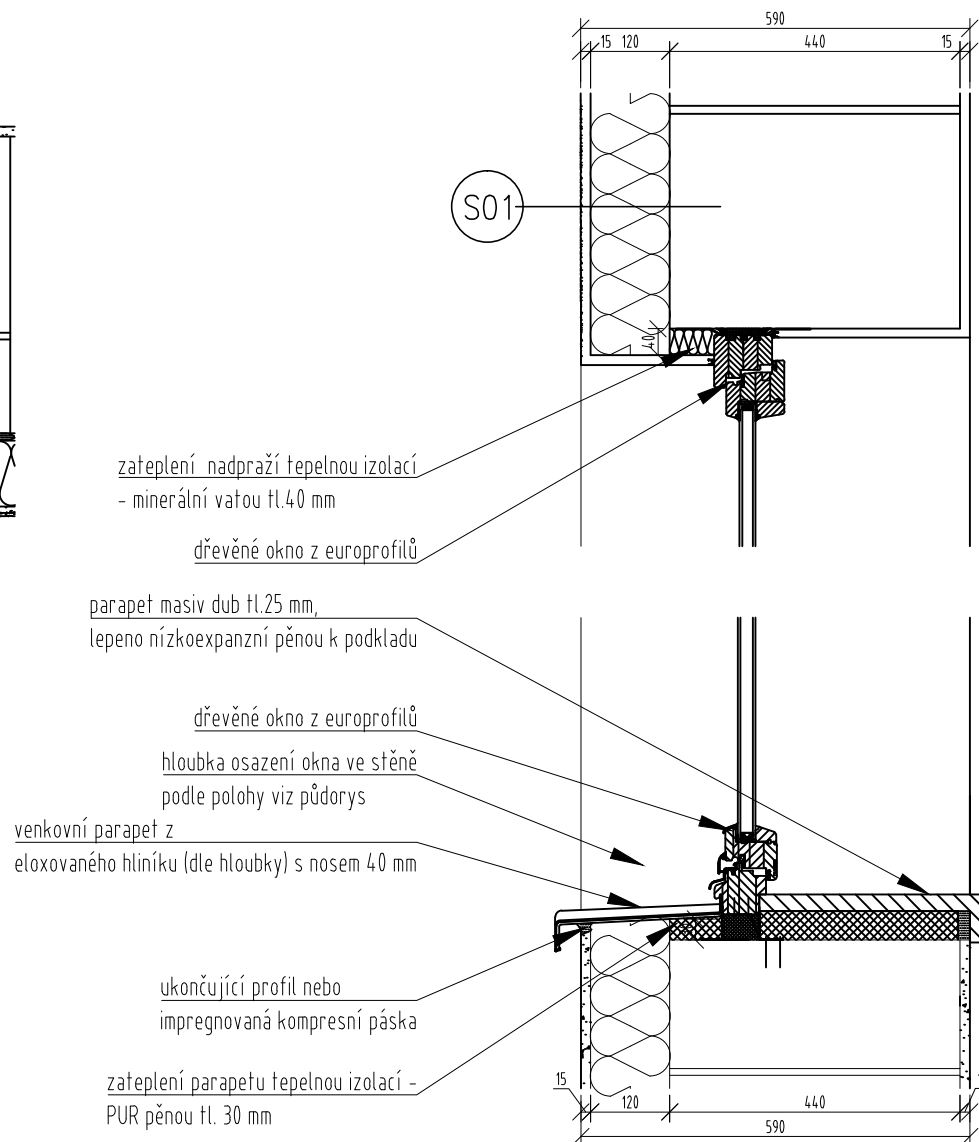
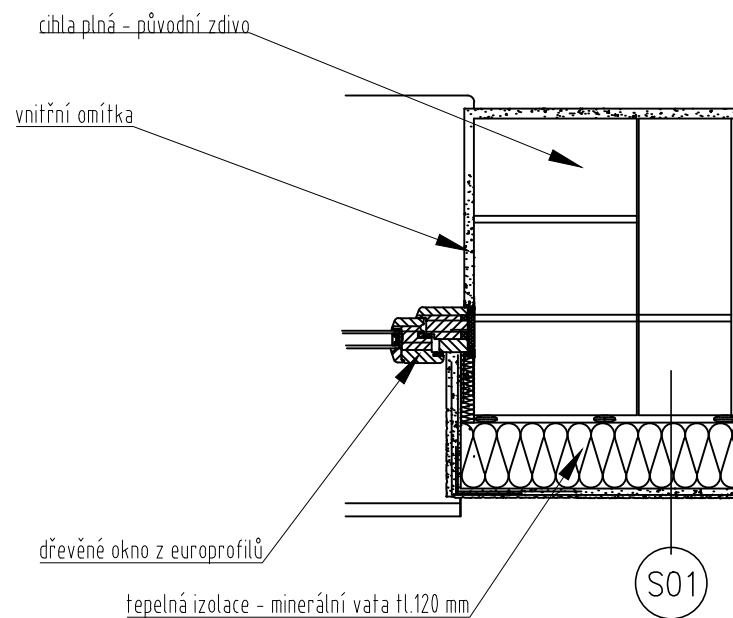
DETAIL 04-STŘEŠNÍ OKNO – DETAIL (1:10)



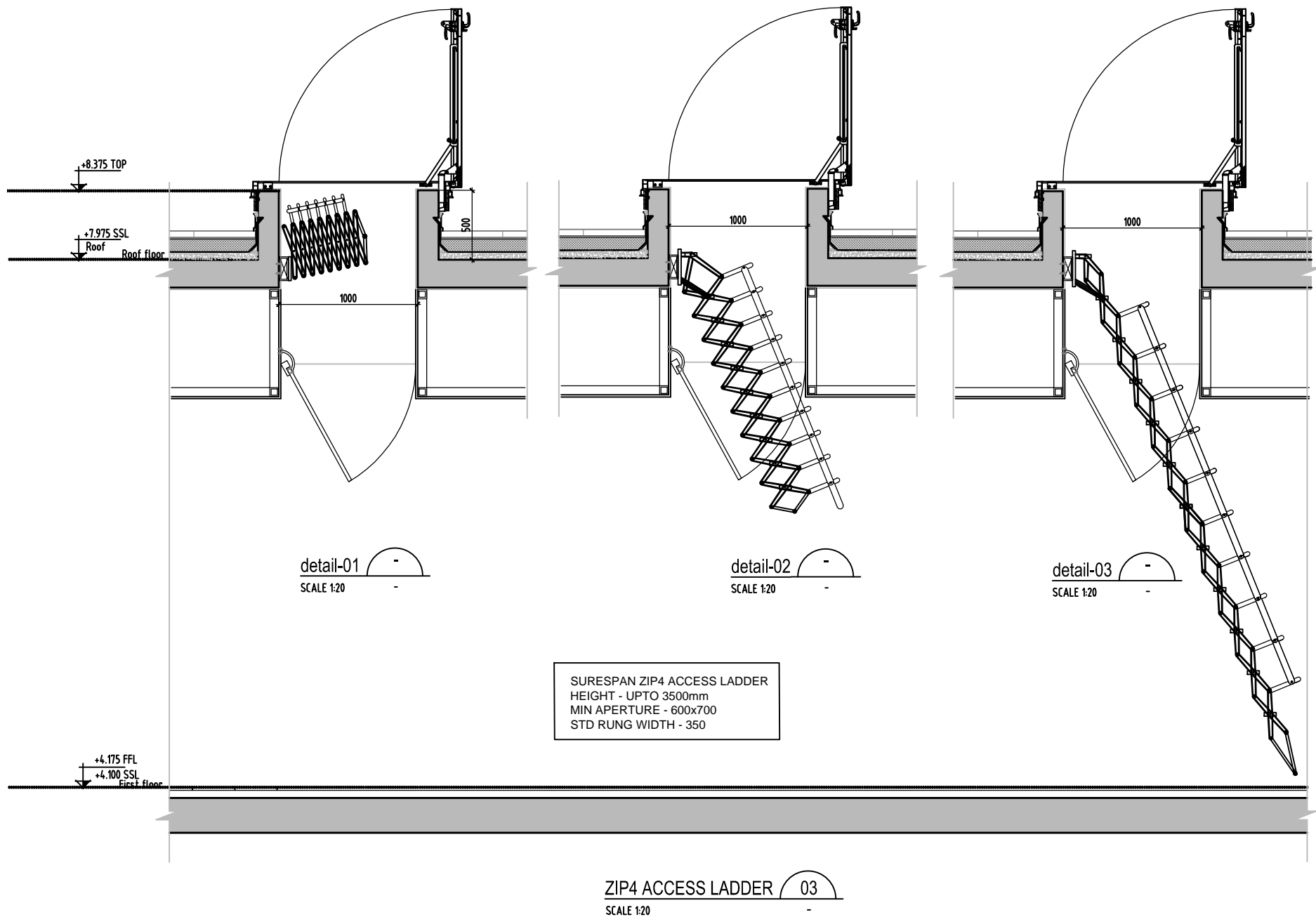
DETAIL 05-OKAPNÍ ŘÍMSA (1:10)



DETAIL 06–REKUPERAČNÍ KANÁLEK VE STŘEŠNÍM PLÁŠTI (1:10)

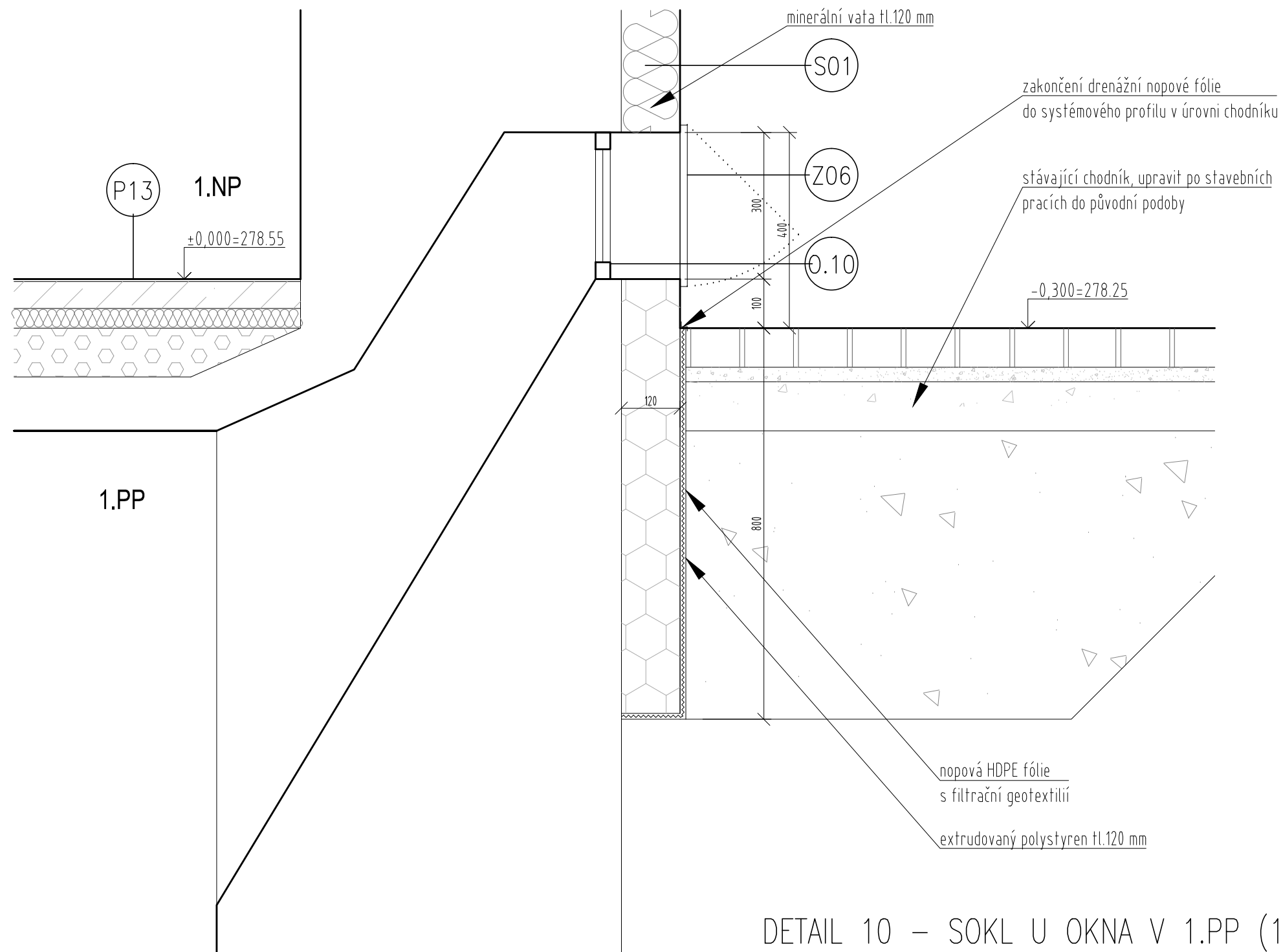


DETAIL 07 – NADPRAŽÍ/OSTĚNÍ OKNA (1:10)









DETAIL 10 – SOKL U OKNA V 1.PP (1:10)

